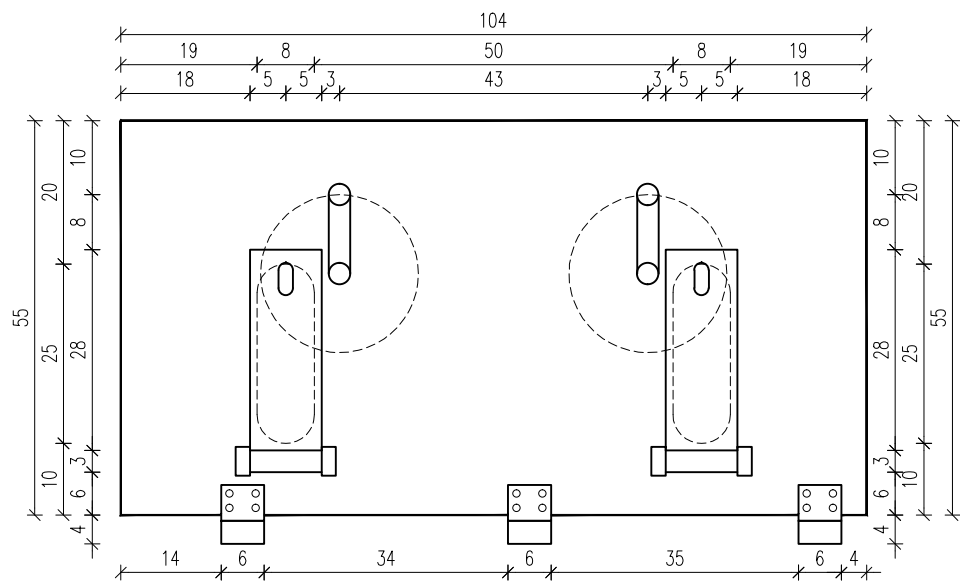


REPLIKA PŁYTY PANCERNEJ OSADZONA NA OŚCIEŻNICY



REPLIKA PŁYTY PANCERNEJ PODWÓJNEJ STRZELNICY KAPONIERY SZYJOWEJ - MUR PÓLNOCNY, WIDOK WEWNĘTRZNY

UWAGA:

WSZYSTKIE WIDOCZNE POWIERZCHNIE ELEMENTÓW STAŁOWYCH (STALIWOWYCH) JAK RÓWNIEŻ REPLIKI NIEZACHOWANYCH ELEMENTÓW STAŁOWYCH (STALIWOWYCH) POWINNY OTRZYMAĆ MALOWANIE W ODCIENIU RAL 7003.

PRZED PRZYSTĄPIENIEM DO WYKONANIA REKONSTRUKCJI WYMIARY ELEMENTÓW NALEŻY SPRAWDZIĆ NA BUDOWIE

temat opracowania: PROJEKT WYKONAWCZY REKONSTRUKCJI STOLARKI I ŚLUSARKI OTWOROWEJ W ELEWACJI FRONTOWEJ BLOKU KOSZAR SZYJOWYCH ORAZ ELEWACJI KAPONIERY SZYJOWEJ FORTU 49 1/2 a "MOGIŁA"			
temat rysunku: REPLIKA PŁYTY PANCERNEJ Z DWOMA OTWORAMI STRZELNICZYM W STRZELNICY KAPONIERY SZYJOWEJ.			
adres inwestycji: KRAKÓW, UL. IGOŁOMSKA, DZ. NR 42 OBR. 20 NOWA HUTA			
projektował: mgr inż. arch. Jolanta Skamla BPP-8388/92/79, MPOIA MP -0728		opracował: mgr inż. arch. Piotr Skucha	
sprawdził: mgr inż. arch. G.Szafruga RP-Upr.2011/92,MPOIA MP -0859	data: GRUDZIEŃ 2017 r.	skala: 1:10	nr rysunku: 15